

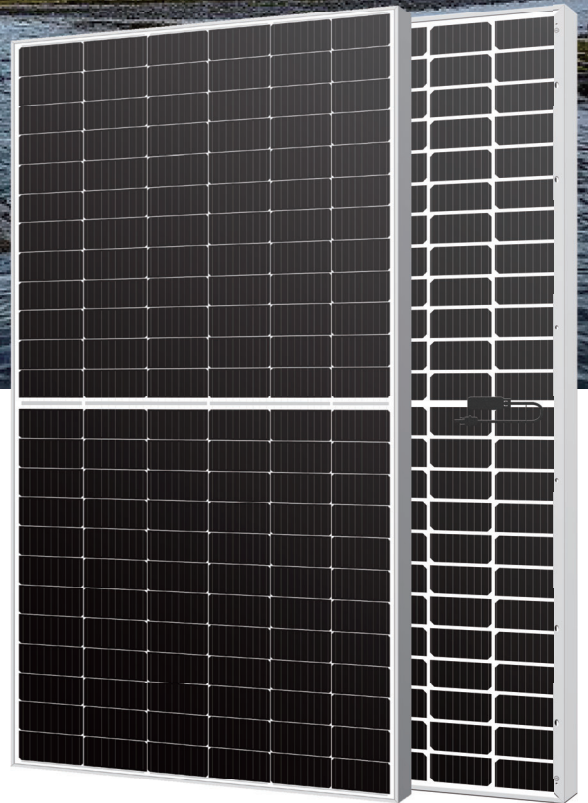
# 超越者系列

## 455W MBB

### 单晶半片

### 双面双玻组件

### S7-144GA 435~455W



- ▲ 更高的输出功率
- ▲ 转换效率高达20.9%
- ▲ 更低的温度系数
- ▲ 双面发电，根据不同安装环境，背面发电量提升最高可达30%



- ▲ 有效降低系统BOS成本，实现更低的度电成本，提高项目收益率



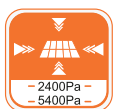
- ▲ ISO9001:2015 质量管理体系
- ▲ ISO14001:2015 环境管理体系
- ▲ ISO45001:2018 职业健康安全管理体系



- ▲ 通过了盐雾耐受性及抗氨性认证

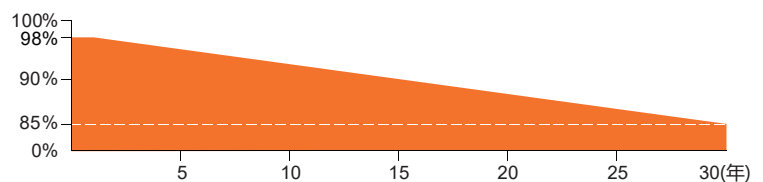


- ▲ 优异的抗PID性能



- ▲ 在指定安装方式下，通过2400Pa风载荷及5400Pa雪载荷认证

### 润达的组件线性功率保证



**12年**  
质量保证

**30年**  
功率保证



# 超越者系列

RS435~455S7-144GA

## 电性参数 | STC\*

最大功率(Wp)	435	440	445	450	455
最大功率公差(W)	0-5	0-5	0-5	0-5	0-5
组件效率(%)	20.0	20.2	20.5	20.7	20.9
最大功率点的工作电压-Vmpp(V)	40.88	41.08	41.28	41.47	41.70
最大功率点的工作电流-Impp(A)	10.64	10.71	10.78	10.85	10.91
开路电压-Voc(V)	48.84	49.05	49.28	49.51	49.75
短路电流-Isc(A)	11.57	11.64	11.71	11.78	11.84

\*标准测试条件下 (STC): 辐照度 1000W/m<sup>2</sup>, 电池温度 25°C, 大气质量AM=1.5

## 电性能参数 (10%背面功率增益情况下)

最大功率(Wp)	479	484	490	495	501
最大功率点的工作电压-Vmpp(V)	40.88	41.08	41.28	41.47	41.70
最大功率点的工作电流-Impp(A)	11.70	11.78	11.86	11.94	12.00
开路电压-Voc(V)	48.84	49.05	49.28	49.51	49.75
短路电流-Isc(A)	12.73	12.80	12.88	12.96	13.02

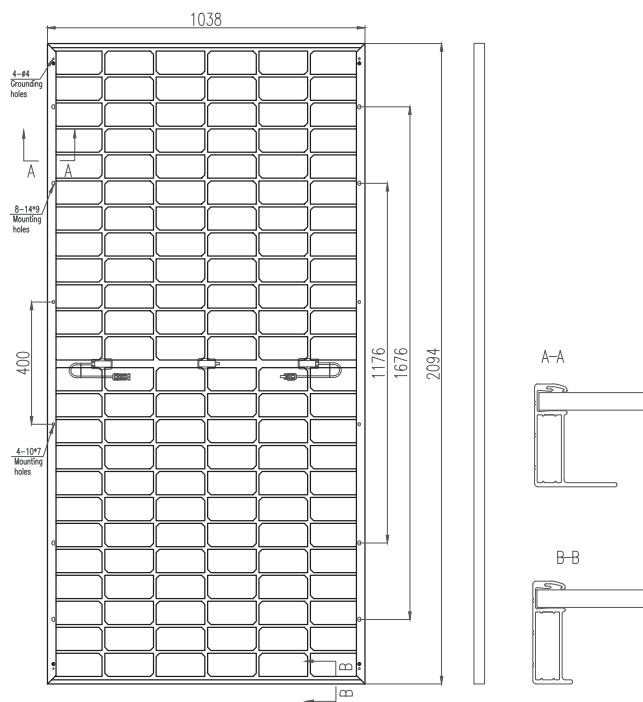
\*背面增益: 在标准测试条件下, 从背面获得的额外增益与正面的功率取决于安装 (结构、高度、倾角等) 和地面反照率等参数。

## 电性参数 | NMOT\*

最大功率(Wp)	334.18	338.02	341.86	345.71	349.55
最大功率点的工作电压-Vmpp(V)	37.27	37.45	37.63	37.80	38.01
最大功率点的工作电流-Impp(A)	8.97	9.03	9.09	9.14	9.20
开路电压-Voc(V)	45.09	45.29	45.50	45.71	45.93
短路电流-Isc(A)	9.84	9.90	9.96	10.02	10.07

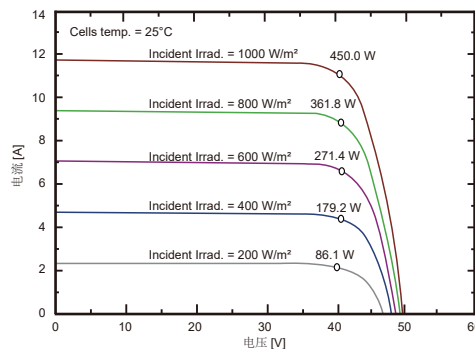
\*组件标称工作温度 (NMOT): 辐照度 800W/m<sup>2</sup>, 环境温度 20°C, 大气质量AM=1.5, 风速1m/s

## 组件结构图

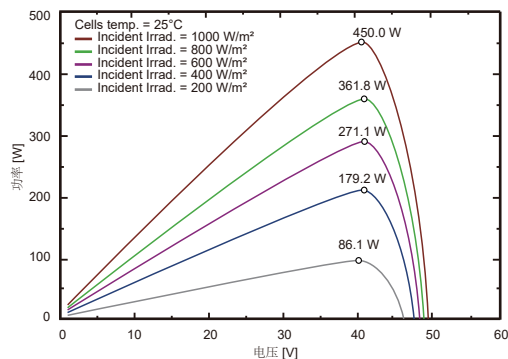


\*400mm安装孔只适用于6005-T6材质铝边框

## I-V 曲线(450W)



## P-V 曲线(450W)



## 机械参数

组件尺寸	2094*1038*30mm/2094*1038*35mm
组件重量	27.5kg
正面/背面玻璃	2.0mm 热强化玻璃
电缆截面积及长度	4mm <sup>2</sup> /300mm或按客户要求定制
接线盒	防护等级IP68, 3个二极管
连接器类型	MC4兼容

## 包装信息

	边框 30mm	边框 35mm
集装箱	40尺柜	40尺柜
装载容量	792件	682件

## 应用条件

最大系统电压(VDC)	1500V
最大额定熔丝电流	25A
最大机械载荷	雪载荷 5400Pa/风载荷 2400Pa
工作温度	-40°C~+85°C
安全等级	II
双面率	70±5%

## 温度额定值

短路电流 (ISC) 温度系数(%/°C)	0.026
开路电压 (Voc) 温度系数(%/°C)	-0.272
最大功率 (Pmpp) 温度系数(%/°C)	-0.353
工作温度	45±2°C